

曲線表

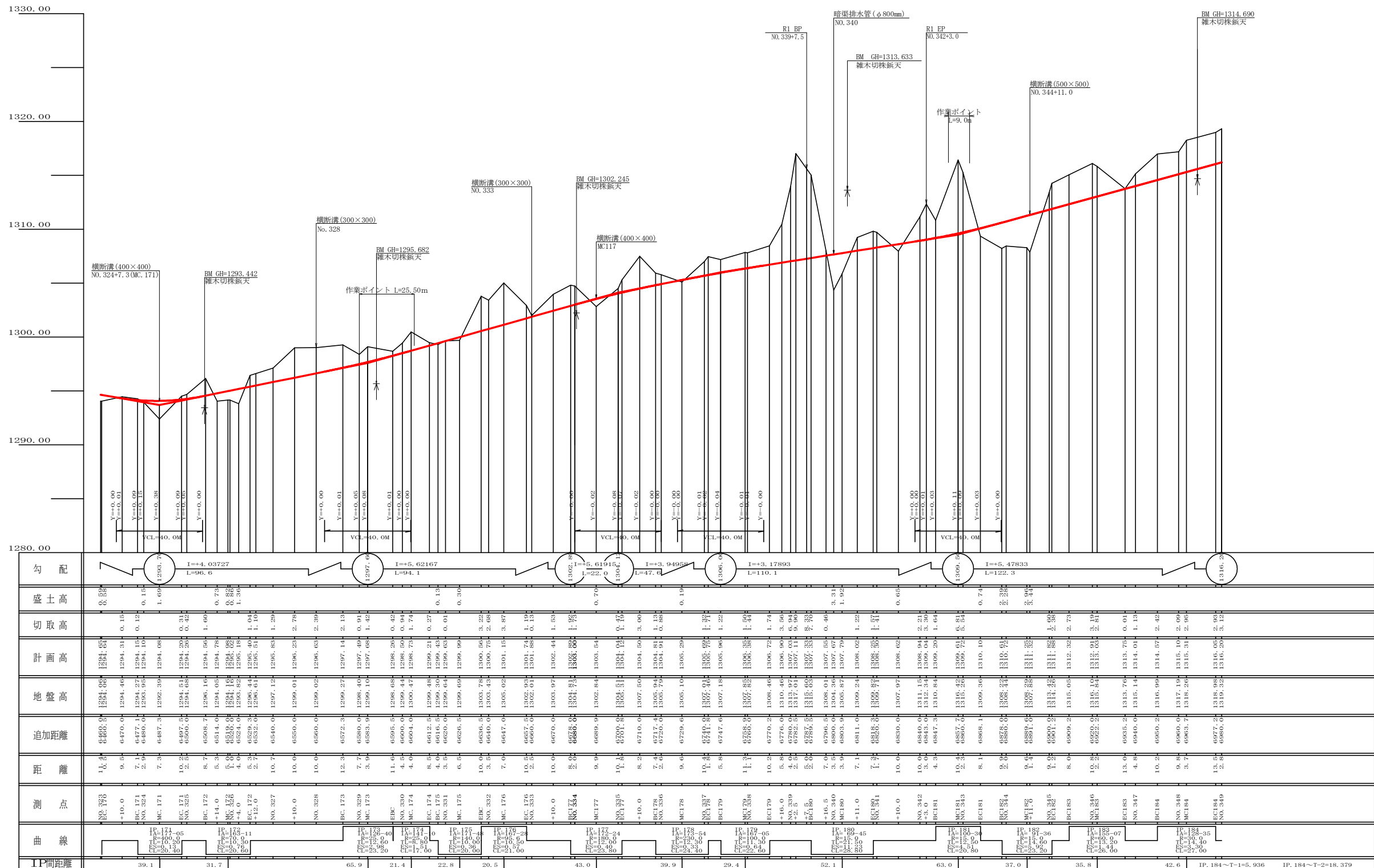
IP	DA	IA	R	TL	ES	CL	CL/2	片端	比尺	IP-D
177	172-24	172-24	180.0	12.00	0.40	23.80	11.90	0.00	0.00	43.00
178	173-54	173-54	230.0	12.30	0.33	24.40	12.20	0.00	0.00	39.90
179	167-05	167-05	100.0	11.30	0.64	22.60	11.30	0.00	0.00	29.40
180	69-45	69-45	15.0	21.50	11.23	28.80	14.40	4.00	1.75	52.10
181	259-30	100-30	15.0	12.50	4.51	20.80	10.40	4.00	1.75	63.00
182	91-36	91-36	15.0	14.60	5.92	23.20	11.60	4.00	1.75	37.00
183	204-53	155-07	60.0	13.20	1.44	26.00	13.00	0.00	0.00	35.80
184	231-25	128-35	30.0	14.40	3.30	27.00	13.50	3.00	0.75	42.60

IP184~T-1=5.936
IP184~T-2=18.379

凡例

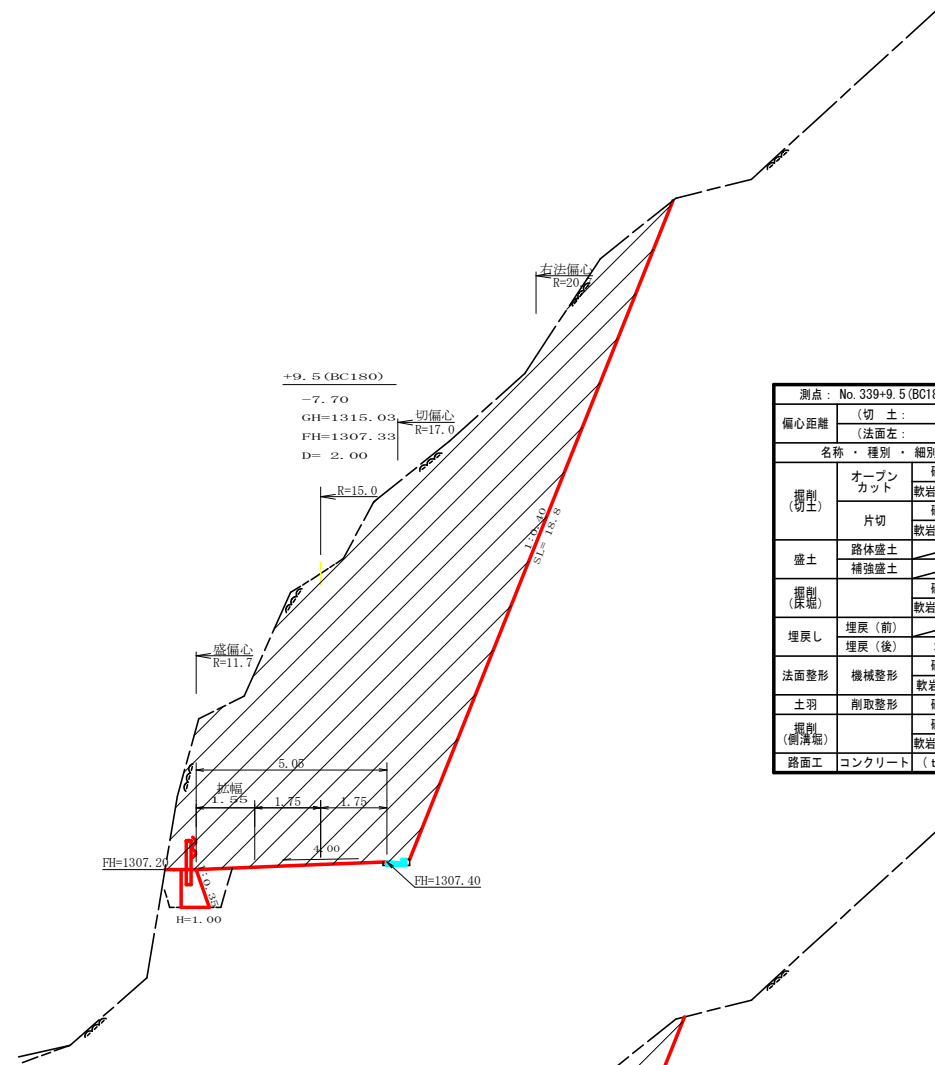
コンクリート擁壁工	
補強土壁工	

路線名	岩倉峯谷線 木沢工区	事業名	R1那林 那賀町 開設工事
林道区分	森林基幹道	級別区分	2級
年度	令和元年度	設計速度	20KM/H
名称	平面図面	施工主体	徳島県
縮尺	1/500	図面番号	13-1
測点	NO.327 ~ NO.349		

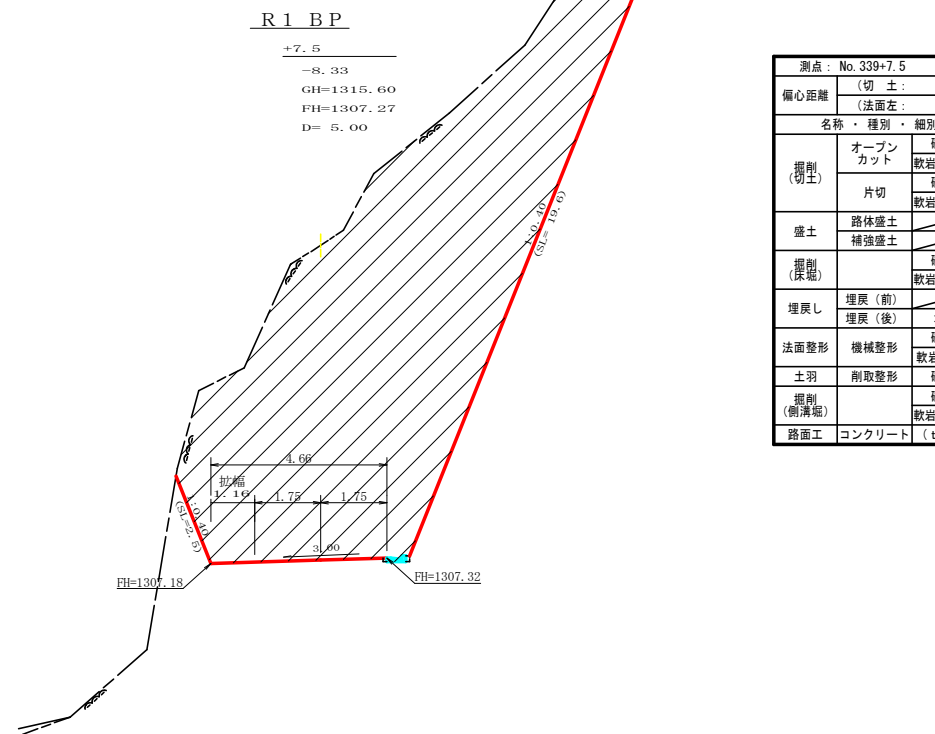


勾配	盛土高	切取高	計画高	地盤高	追加距離	距離	測点	曲線	IP間距離
I=+4.03727 L=96.0	0.15	0.31	1294.31	1294.16	0.15	9.5	EC170	R=100.00	39.1
I=+5.62167 L=94.1	0.13	0.27	1294.43	1294.30	0.13	10.7	EC171	R=100.00	31.7
I=+3.94959 L=47.0	0.13	0.27	1302.44	1302.31	0.13	10.0	EC172	R=100.00	65.9
I=+3.17893 L=110.1	0.13	0.27	1306.00	1305.87	0.13	10.0	EC173	R=100.00	21.4
I=+5.47833 L=122.3	0.13	0.27	1310.10	1309.97	0.13	10.0	EC174	R=100.00	22.8
I=+3.17893 L=110.1	0.13	0.27	1314.20	1314.07	0.13	10.0	EC175	R=100.00	20.5
I=+5.47833 L=122.3	0.13	0.27	1318.30	1318.17	0.13	10.0	EC176	R=100.00	43.0
I=+5.47833 L=122.3	0.13	0.27	1322.40	1322.27	0.13	10.0	EC177	R=100.00	39.9
I=+5.47833 L=122.3	0.13	0.27	1326.50	1326.37	0.13	10.0	EC178	R=100.00	29.4
I=+5.47833 L=122.3	0.13	0.27	1330.60	1330.47	0.13	10.0	EC179	R=100.00	52.1
I=+5.47833 L=122.3	0.13	0.27	1334.70	1334.57	0.13	10.0	EC180	R=100.00	63.0
I=+5.47833 L=122.3	0.13	0.27	1338.80	1338.67	0.13	10.0	EC181	R=100.00	37.0
I=+5.47833 L=122.3	0.13	0.27	1342.90	1342.77	0.13	10.0	EC182	R=100.00	35.8
I=+5.47833 L=122.3	0.13	0.27	1347.00	1346.87	0.13	10.0	EC183	R=100.00	42.6
I=+5.47833 L=122.3	0.13	0.27	1351.10	1350.97	0.13	10.0	EC184	R=100.00	IP. 184~T-1=5.936
I=+5.47833 L=122.3	0.13	0.27	1355.20	1355.07	0.13	10.0	EC185	R=100.00	IP. 184~T-2=18.379

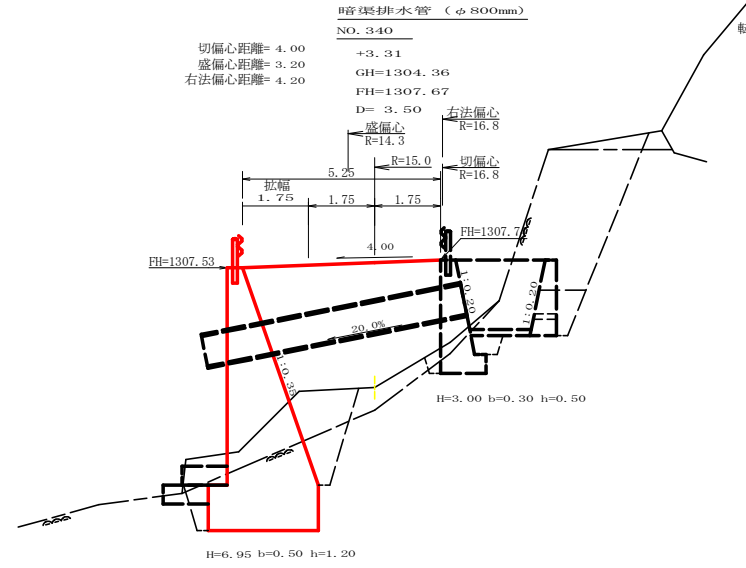
路線名	岩倉谷線 木沢工区	事業名	R1那林 那賀町 開設工事
林道区分	森林基幹道	級別区分	2級
年度	令和元年度	設計速度	20KM/H
名称	縦断面図	施工主体	徳島県
施工地	徳島県那賀郡那賀町岩倉	1葉中	1番
縮尺	H1/1000 V1/200	図面番号	13-2
審査者		設計者	
測点	NO.323 ~ NO.349		



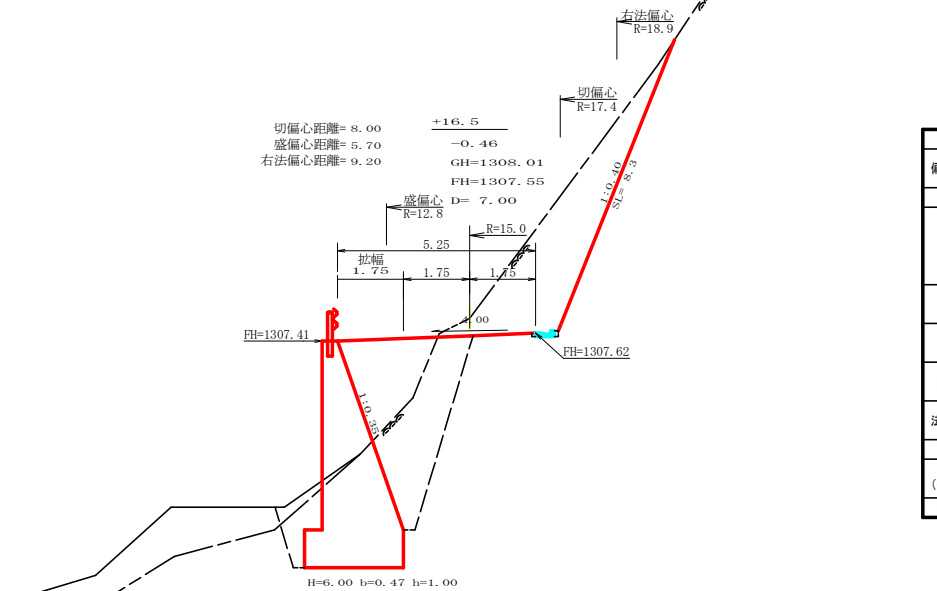
測点: No. 339+9.5 (BC180) 点間距離 2.00 m			
偏心距離		(切土: m, 盛土: m)	
		(法面左: m, 法面右: m)	
名称・種別・細別	左側	右側	
掘削(切土)	オープンカット	硬質土	0.00 (10:0)
	軟岩(比率)	軟岩(比率)	(:)
盛土	片切	硬質土	(:)
	軟岩(比率)	軟岩(比率)	(:)
埋戻し	路体盛土	0.00	
	補強盛土	0.00	
埋戻し	埋戻(前)	硬質土	0.40
	埋戻(後)	埋戻C	0.60
法面整形	機械整形	硬質土	18.80
	軟岩1(A)	軟岩1(A)	0.08 (10:0)
掘削(側溝)	削取整形	硬質土	0.08 (10:0)
	軟岩(比率)	軟岩(比率)	(:)
路面工	コンクリート	(t=15cm)	



測点: No. 339+7.5 点間距離 5.00 m			
偏心距離		(切土: m, 盛土: m)	
		(法面左: m, 法面右: m)	
名称・種別・細別	左側	右側	
掘削(切土)	オープンカット	硬質土	(:)
	軟岩(比率)	軟岩(比率)	(:)
盛土	片切	硬質土	(:)
	軟岩(比率)	軟岩(比率)	(:)
埋戻し	路体盛土	0.40	
	補強盛土	0.00	
埋戻し	埋戻(前)	硬質土	0.40
	埋戻(後)	埋戻C	0.60
法面整形	機械整形	硬質土	0.00
	軟岩1(A)	軟岩1(A)	0.00
掘削(側溝)	削取整形	硬質土	0.08 (10:0)
	軟岩(比率)	軟岩(比率)	(:)
路面工	コンクリート	(t=15cm)	

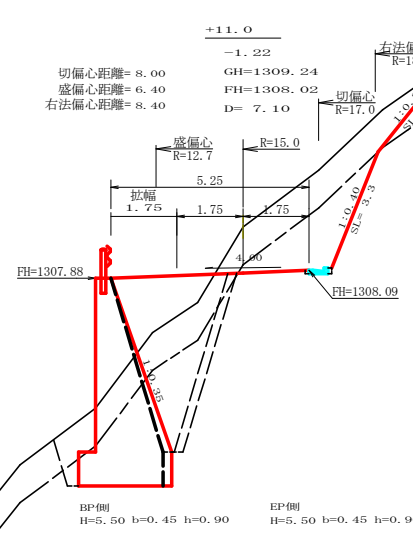


測点: No. 340 点間距離 3.50 m			
偏心距離		(切土: 4.00 m, 盛土: 3.20 m)	
		(法面左: m, 法面右: 4.20 m)	
名称・種別・細別	左側	右側	
掘削(切土)	オープンカット	硬質土	0.00 (10:0)
	軟岩(比率)	軟岩(比率)	(:)
盛土	片切	硬質土	(:)
	軟岩(比率)	軟岩(比率)	(:)
埋戻し	路体盛土	14.70	
	補強盛土	0.00	
埋戻し	埋戻(前)	硬質土	4.00
	埋戻(後)	埋戻C	2.80
法面整形	機械整形	硬質土	0.00
	軟岩1(A)	軟岩1(A)	0.08 (10:0)
掘削(側溝)	削取整形	硬質土	0.08 (10:0)
	軟岩(比率)	軟岩(比率)	(:)
路面工	コンクリート	(t=15cm)	



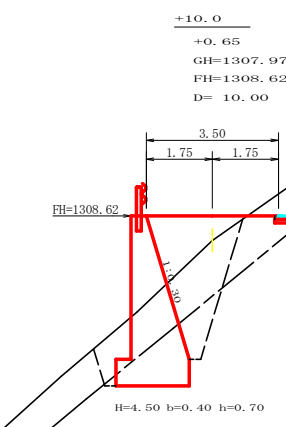
測点: No. 339+16.5 点間距離 7.00 m			
偏心距離		(切土: 8.00 m, 盛土: 5.70 m)	
		(法面左: m, 法面右: 9.20 m)	
名称・種別・細別	左側	右側	
掘削(切土)	オープンカット	硬質土	10.20 (10:0)
	軟岩(比率)	軟岩(比率)	(:)
盛土	片切	硬質土	(:)
	軟岩(比率)	軟岩(比率)	(:)
埋戻し	路体盛土	4.10	
	補強盛土	0.40	
埋戻し	埋戻(前)	硬質土	0.40
	埋戻(後)	埋戻C	5.80
法面整形	機械整形	硬質土	8.30
	軟岩1(A)	軟岩1(A)	0.08 (10:0)
掘削(側溝)	削取整形	硬質土	0.08 (10:0)
	軟岩(比率)	軟岩(比率)	(:)
路面工	コンクリート	(t=15cm)	

路線名	岩倉峯谷線	線	事業名	R1那林	林開岩倉峯谷線本沢
林道区分	木沢工区		那賀町	那賀町	開設工事
年度	令和元年度		級別区分	2級	設計速度 20 KM/H
名称	横断図面		施工主体	徳島県	
施工地	徳島県 那賀郡 那賀町 岩倉		3	業中	1番
縮尺	1/100		図面番号	13	— 3
審査者			設計者		
測点	No. 339+7.5~No. 340				

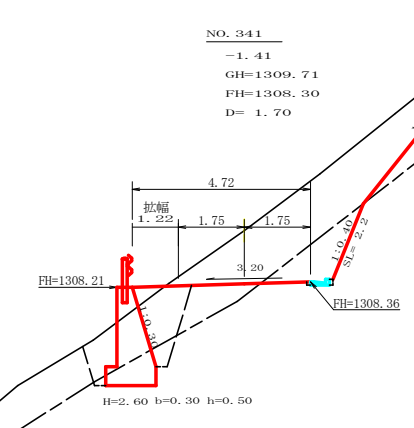


測点: +11.0 BP側		点間距離 7.10 m	
偏心距離 (切土: 8.00 m, 盛土: 6.40 m)		(法面左: m, 法面右: 8.40 m)	
名称・種別・細別	左側	右側	
掘削(切土)	オープンカット	硬質土	5.00
	片切	軟岩(比率)	3.70 (10:0)
盛土	路体盛土		2.90
	補強盛土		
掘削(保土)		硬質土	4.40
		軟岩(比率)	7.80 (10:0)
埋戻し	埋戻(前)		1.20
	埋戻(後)	埋戻C	5.60
法面整形	機械整形	硬質土	3.00
		軟岩 1 (A)	3.30
土羽	削取整形	硬質土	
掘削(側溝壁)		硬質土	
掘削(側溝底)		軟岩(比率)	0.08 (10:0)
路面工	コンクリート	(t=15cm)	

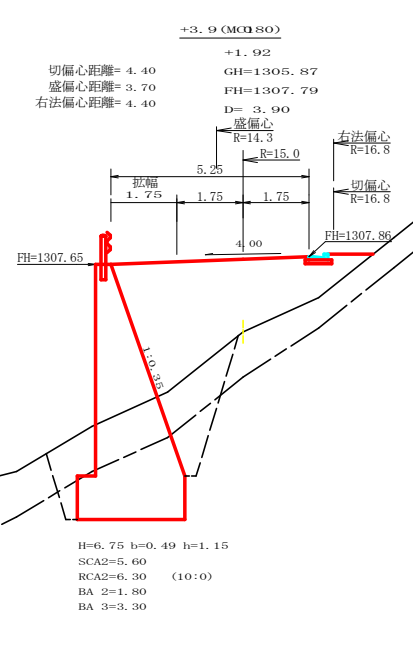
測点: +11.0 EP側		点間距離 0.00 m	
偏心距離 (切土: 0.00 m, 盛土: 0.00 m)		(法面左: m, 法面右: 0.00 m)	
名称・種別・細別	左側	右側	
掘削(切土)	オープンカット	硬質土	5.00
	片切	軟岩(比率)	3.70 (10:0)
盛土	路体盛土		2.90
	補強盛土		
掘削(保土)		硬質土	4.30
		軟岩(比率)	6.60 (10:0)
埋戻し	埋戻(前)		1.20
	埋戻(後)	埋戻C	4.90
法面整形	機械整形	硬質土	3.00
		軟岩 1 (A)	3.30
土羽	削取整形	硬質土	
掘削(側溝壁)		硬質土	
掘削(側溝底)		軟岩(比率)	0.08 (10:0)
路面工	コンクリート	(t=15cm)	



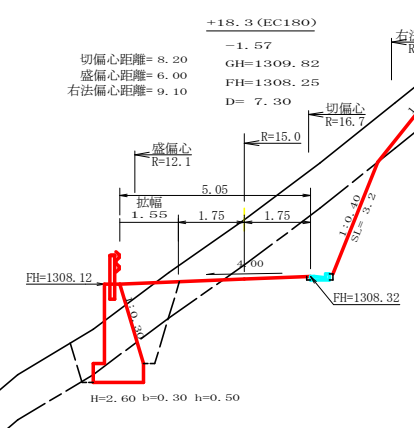
測点: +10.0		点間距離 10.00 m	
偏心距離 (切土: m, 盛土: m)		(法面左: m, 法面右: m)	
名称・種別・細別	左側	右側	
掘削(切土)	オープンカット	硬質土	1.60
	片切	軟岩(比率)	0.00 (10:0)
盛土	路体盛土		2.30
	補強盛土		
掘削(保土)		硬質土	4.60
		軟岩(比率)	2.90 (10:0)
埋戻し	埋戻(前)		1.00
	埋戻(後)	埋戻C	3.20
法面整形	機械整形	硬質土	3.00
		軟岩 1 (A)	0.00
土羽	削取整形	硬質土	
掘削(側溝壁)		硬質土	0.15
掘削(側溝底)		軟岩(比率)	0.00 (10:0)
路面工	コンクリート	(t=15cm)	



測点: No. 341		点間距離 1.70 m	
偏心距離 (切土: m, 盛土: m)		(法面左: m, 法面右: m)	
名称・種別・細別	左側	右側	
掘削(切土)	オープンカット	硬質土	10.00
	片切	軟岩(比率)	1.90 (10:0)
盛土	路体盛土		0.20
	補強盛土		
掘削(保土)		硬質土	3.30
		軟岩(比率)	1.20 (10:0)
埋戻し	埋戻(前)		0.90
	埋戻(後)	埋戻C	1.80
法面整形	機械整形	硬質土	6.10
		軟岩 1 (A)	2.20
土羽	削取整形	硬質土	
掘削(側溝壁)		硬質土	0.00
掘削(側溝底)		軟岩(比率)	0.08 (10:0)
路面工	コンクリート	(t=15cm)	



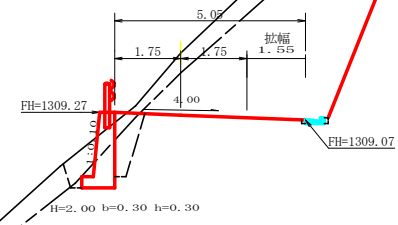
測点: +3.9 (MC180)		点間距離 3.90 m	
偏心距離 (切土: 4.40 m, 盛土: 3.70 m)		(法面左: m, 法面右: 4.40 m)	
名称・種別・細別	左側	右側	
掘削(切土)	オープンカット	硬質土	0.00
	片切	軟岩(比率)	0.00 (10:0)
盛土	路体盛土		12.20
	補強盛土		
掘削(保土)		硬質土	5.60
		軟岩(比率)	6.30 (10:0)
埋戻し	埋戻(前)		1.80
	埋戻(後)	埋戻C	3.30
法面整形	機械整形	硬質土	0.00
		軟岩 1 (A)	0.00
土羽	削取整形	硬質土	
掘削(側溝壁)		硬質土	
掘削(側溝底)		軟岩(比率)	(:)
路面工	コンクリート	(t=15cm)	



測点: +18.3 (EC180)		点間距離 7.30 m	
偏心距離 (切土: 8.20 m, 盛土: 6.00 m)		(法面左: m, 法面右: 9.10 m)	
名称・種別・細別	左側	右側	
掘削(切土)	オープンカット	硬質土	7.60
	片切	軟岩(比率)	4.10 (10:0)
盛土	路体盛土		0.30
	補強盛土		
掘削(保土)		硬質土	3.00
		軟岩(比率)	1.40 (10:0)
埋戻し	埋戻(前)		0.90
	埋戻(後)	埋戻C	1.70
法面整形	機械整形	硬質土	4.30
		軟岩 1 (A)	3.20
土羽	削取整形	硬質土	
掘削(側溝壁)		硬質土	
掘削(側溝底)		軟岩(比率)	0.08 (10:0)
路面工	コンクリート	(t=15cm)	

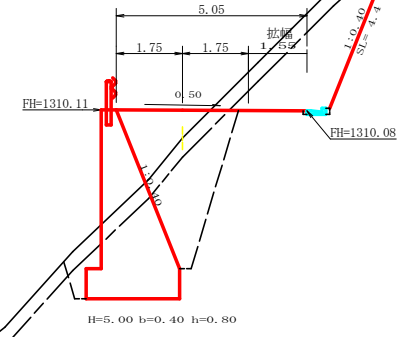
路線名	岩倉峯谷線	線	2	事業名	R1那珂 林開谷峯谷線本沢
林道区分	森林基幹道	級別区分	2級	設計年度	2014
年度	令和元年度	施工主体	徳島県		
名称	横断図面			3	業中
施工地	徳島県 那珂郡 那珂町 岩倉				
縮尺	1/100	図面番号	13 - 4		
審査者	設計者				
測点	NO. 340+3.9(MC180)~NO. 341+10.0				

測点: +7.3 (BC181) 点間距離 4.30 m
 (切土: m, 盛土: m)
 (法面左: m, 法面右: m)
 名称・種別・細別 左側 右側



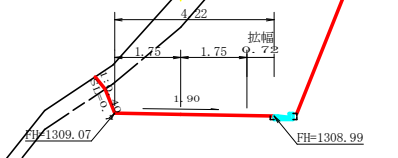
名称・種別・細別	左側	右側
掘削(切土)	オープンカット	硬質土 4.50 軟岩(比率) 20.60 (10:0)
	片切	硬質土 軟岩(比率) (:)
盛土	路体盛土	
	補強盛土	
掘削(保土)	埋戻(前)	硬質土 1.00 軟岩(比率) 1.40 (10:0)
	埋戻(後)	埋戻C 0.70
法面整形	機械整形	硬質土 0.00 1.90 軟岩 1 (A) 0.00 10.80
	土羽	削取整形 硬質土
掘削(側溝掘)	硬質土	
路面工	コンクリート (t=15cm)	軟岩(比率) 0.08 (10:0)

測点: +8.1 (EC181) 点間距離 8.10 m
 (切土: m, 盛土: m)
 (法面左: m, 法面右: m)
 名称・種別・細別 左側 右側



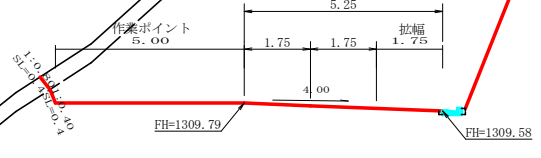
名称・種別・細別	左側	右側
掘削(切土)	オープンカット	硬質土 2.60 軟岩(比率) 5.70 (10:0)
	片切	硬質土 軟岩(比率) (:)
盛土	路体盛土	
	補強盛土	
掘削(保土)	埋戻(前)	硬質土 2.00 軟岩(比率) 9.10 (10:0)
	埋戻(後)	埋戻C 1.00
法面整形	機械整形	硬質土 0.00 2.30 軟岩 1 (A) 0.00 4.40
	土羽	削取整形 硬質土
掘削(側溝掘)	硬質土	
路面工	コンクリート (t=15cm)	軟岩(比率) 0.08 (10:0)

R1EP
 測点: +3.0 点間距離 3.00 m
 (切土: m, 盛土: m)
 (法面左: m, 法面右: m)
 名称・種別・細別 左側 右側



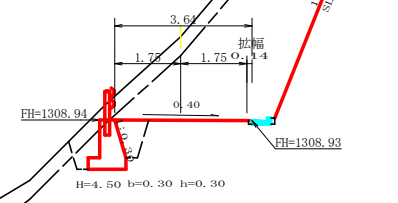
名称・種別・細別	左側	右側
掘削(切土)	オープンカット	硬質土 5.40 軟岩(比率) 23.10 (10:0)
	片切	硬質土 軟岩(比率) (:)
盛土	路体盛土	
	補強盛土	
掘削(保土)	埋戻(前)	硬質土 0.00 軟岩(比率) 0.00 (10:0)
	埋戻(後)	埋戻C 0.00
法面整形	機械整形	硬質土 0.00 2.30 軟岩 1 (A) 0.70 8.20
	土羽	削取整形 硬質土
掘削(側溝掘)	硬質土	
路面工	コンクリート (t=15cm)	軟岩(比率) 0.08 (10:0)

NO. 343
 測点: No. 343 点間距離 2.30 m
 (切土: m, 盛土: m)
 (法面左: m, 法面右: m)
 名称・種別・細別 左側 右側



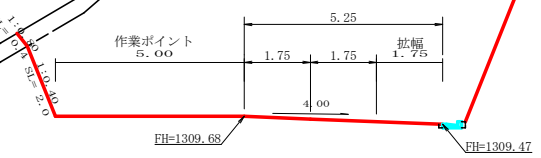
名称・種別・細別	左側	右側
掘削(切土)	オープンカット	硬質土 7.70 軟岩(比率) 58.80 (10:0)
	片切	硬質土 軟岩(比率) (:)
盛土	路体盛土	
	補強盛土	
掘削(保土)	埋戻(前)	硬質土 0.00 軟岩(比率) 0.00 (10:0)
	埋戻(後)	埋戻C 0.00
法面整形	機械整形	硬質土 0.40 1.30 軟岩 1 (A) 0.40 10.30
	土羽	削取整形 硬質土
掘削(側溝掘)	硬質土	
路面工	コンクリート (t=15cm)	軟岩(比率) 0.08 (10:0)

NO. 342
 測点: No. 342 点間距離 10.00 m
 (切土: m, 盛土: m)
 (法面左: m, 法面右: m)
 名称・種別・細別 左側 右側



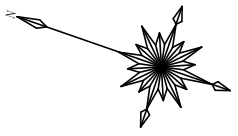
名称・種別・細別	左側	右側
掘削(切土)	オープンカット	硬質土 4.00 軟岩(比率) 15.80 (10:0)
	片切	硬質土 軟岩(比率) (:)
盛土	路体盛土	
	補強盛土	
掘削(保土)	埋戻(前)	硬質土 0.40 軟岩(比率) 1.80 (10:0)
	埋戻(後)	埋戻C 0.70
法面整形	機械整形	硬質土 0.00 2.10 軟岩 1 (A) 0.00 7.40
	土羽	削取整形 硬質土
掘削(側溝掘)	硬質土	
路面工	コンクリート (t=15cm)	軟岩(比率) 0.08 (10:0)

+17.7 (MC181)
 測点: +17.7 (MC181) 点間距離 10.40 m
 (切土: m, 盛土: m)
 (法面左: m, 法面右: m)
 名称・種別・細別 左側 右側

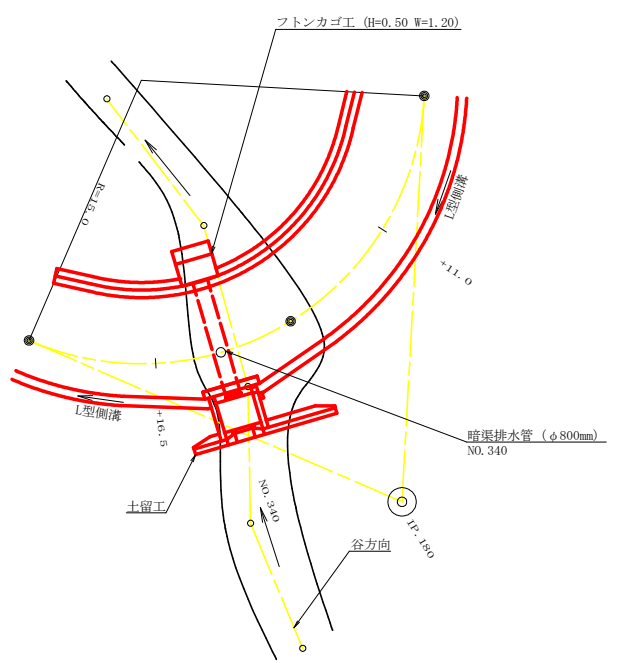


名称・種別・細別	左側	右側
掘削(切土)	オープンカット	硬質土 8.20 軟岩(比率) 80.60 (10:0)
	片切	硬質土 軟岩(比率) (:)
盛土	路体盛土	
	補強盛土	
掘削(保土)	埋戻(前)	硬質土 0.00 軟岩(比率) 0.00 (10:0)
	埋戻(後)	埋戻C 0.00
法面整形	機械整形	硬質土 0.40 1.10 軟岩 1 (A) 2.00 11.70
	土羽	削取整形 硬質土
掘削(側溝掘)	硬質土	
路面工	コンクリート (t=15cm)	軟岩(比率) 0.08 (10:0)

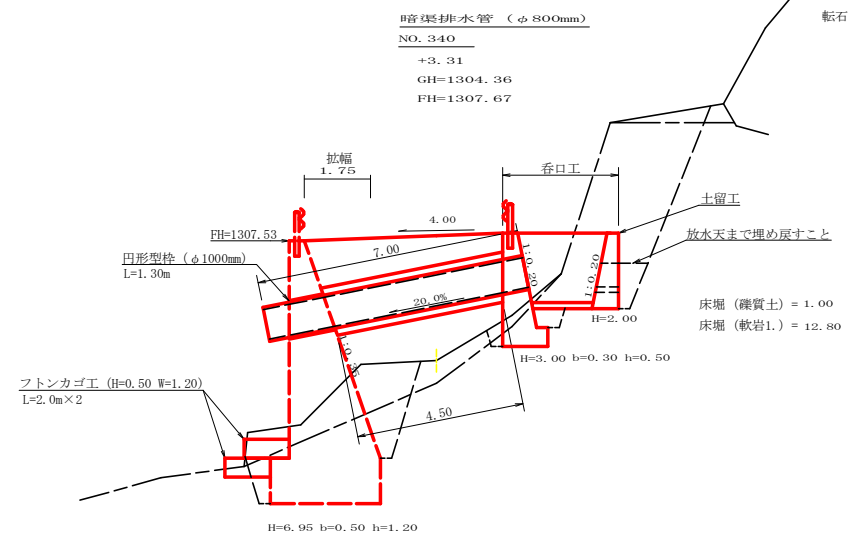
路線名	岩倉谷線	線	事業名	R1那	林開谷	谷線本
林道区分	木沢工区			那賀町	開設工事	
年度	令和元年度		級別区分	2級	設計速度	20KM/H
名称	徳島県 那賀郡 那賀町 岩倉		施工主体	徳島県		
施工地	徳島県 那賀郡 那賀町 岩倉		横断面	3	業中	3番
縮尺	1/100		図面番号	13	-	5
審査者			設計者			
測点	NO. 342~NO. 343+8.1 (EC181)					



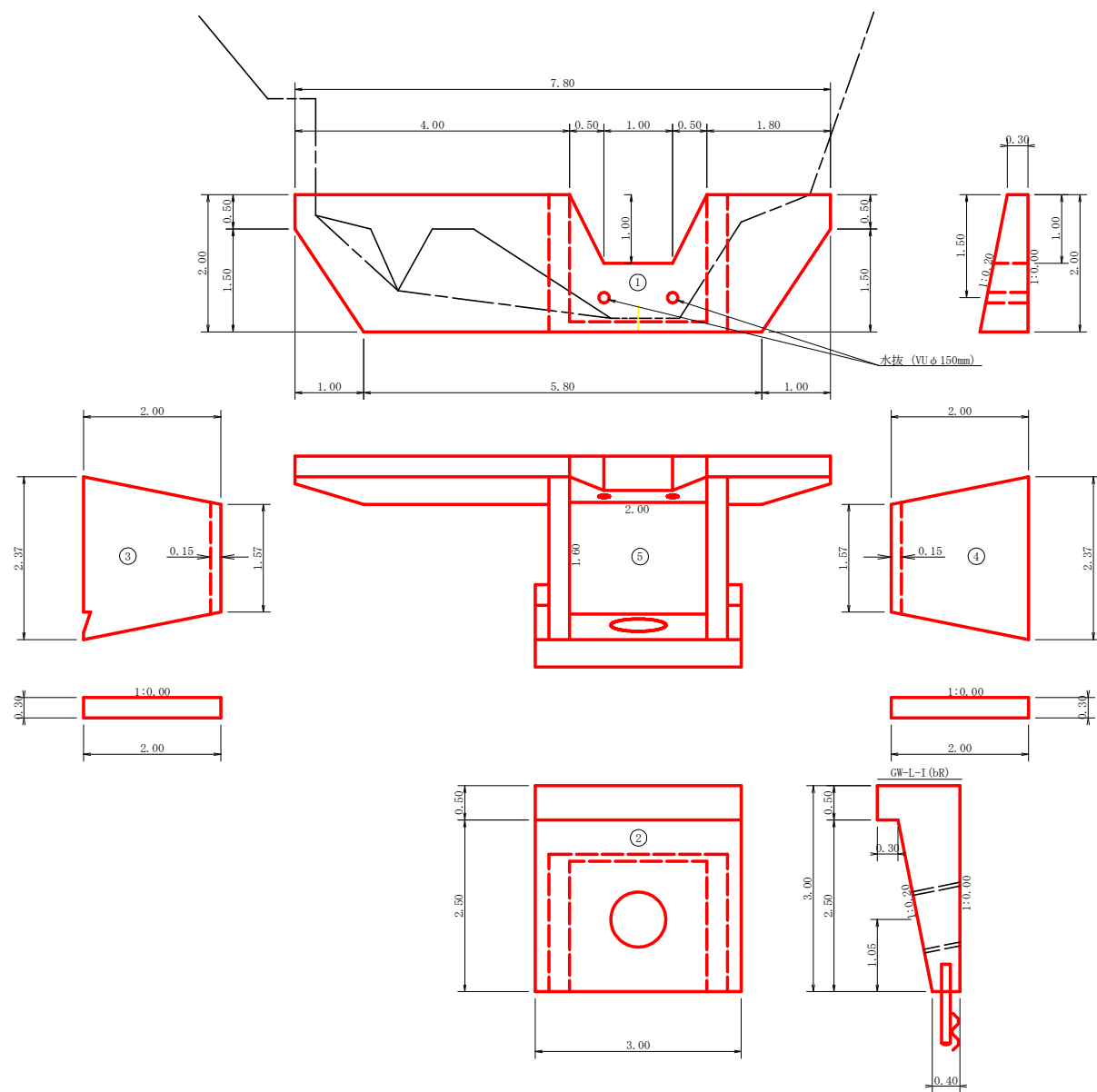
平面見取り図 (1/200)



横断見取り図 (1/100)

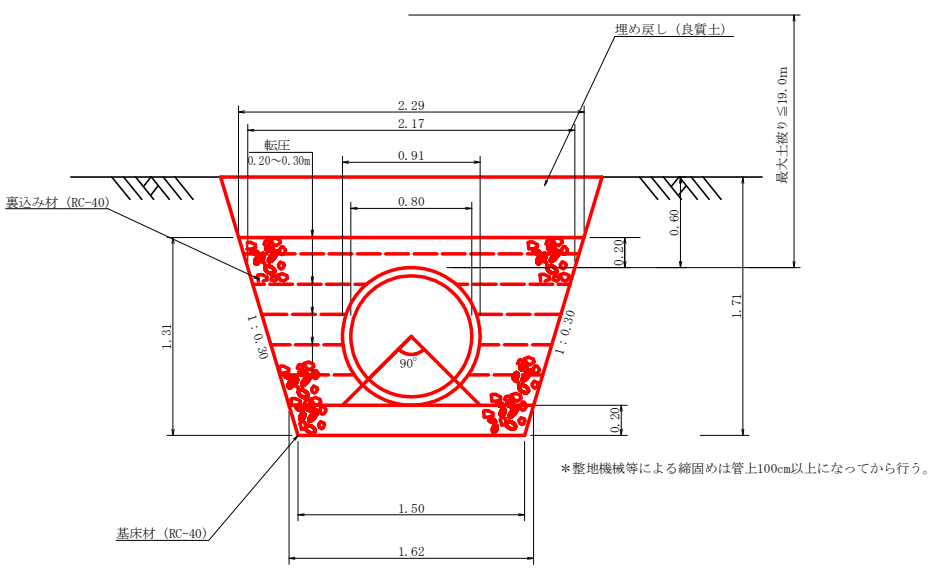


土留工展開図 S=1/50



高密度ポリエチレン管 (ダブル構造) φ800mm 布設詳細図

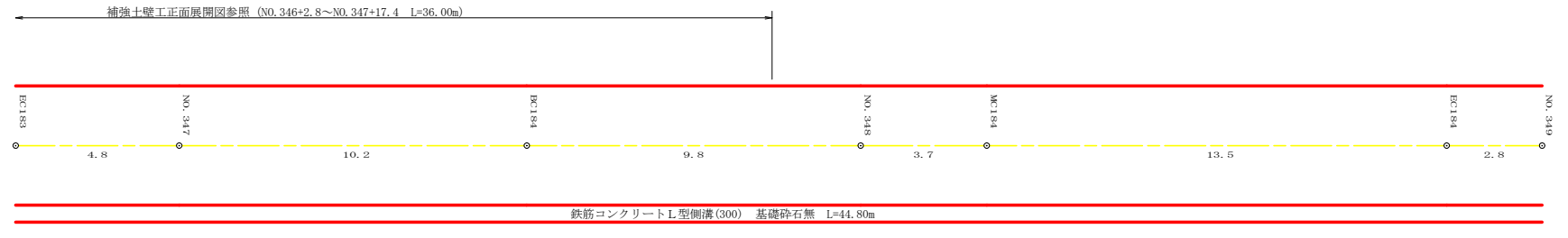
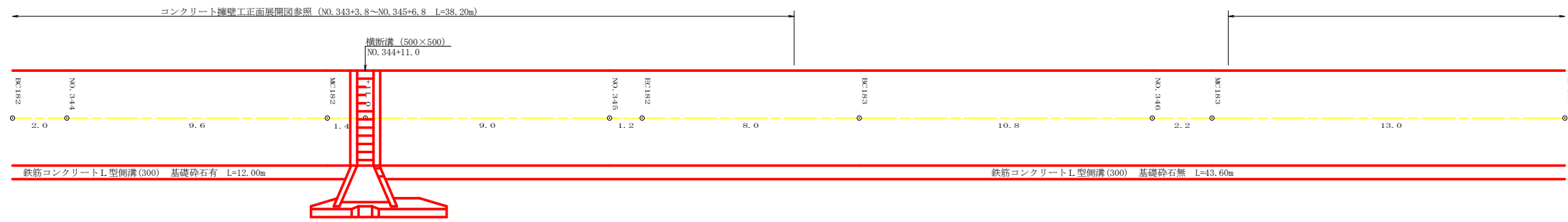
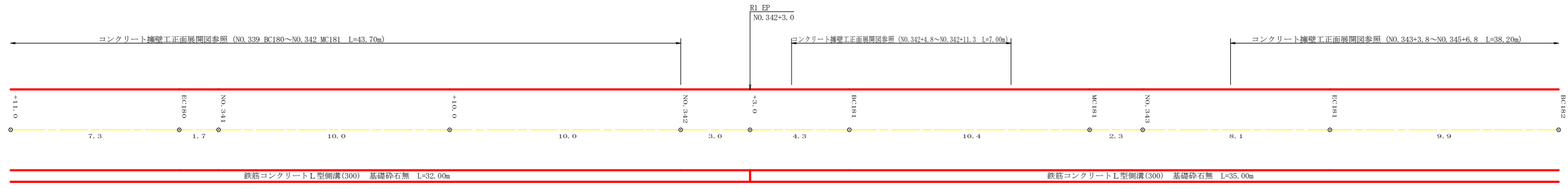
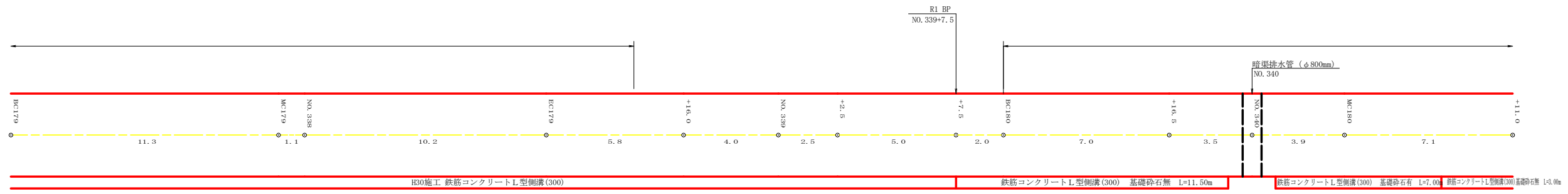
S = 1 / 25



種別	形状寸法	計算式	数量
高密度ポリエチレン管	φ800mm		7.00m
基床材	RC-40	1/2 (1.50+1.62) × 4.50	7.02m ²
フィルター材	RC-40	(1/2 (1.62+2.29) × 1.31 - 0.65) × 4.50	8.60m ³
円形型枠	φ1000mm		1.30m

香口	コンクリート	①	1/2(0.18+1.00) × 2.00 × 1.00 × 5.80	6.98	
		②	1.63 × 3.00 + 0.60 × 3.00 - 0.61 × 0.65	6.29	
		③	1/2(2.37+1.57) × 2.00 × 0.30	1.18	
		④	1/2(2.37+1.57) × 2.00 × 0.30	1.18	
		⑤	2.00 × 1.60 × 0.15	0.48	
		計	1.00/6 ((2.00 × 2 + 1.00) × 0.30 + (1.00 × 2 + 2.00) × 0.50)	-0.58	
		計		15.53 m ³	
		型枠 (無筋構造物)	①	((1/2(0.50+2.00) × 2.00 + 2.00 × 5.80 - 1.00 × 1.50) × 2.020) + 0.45 × 2	26.35
			②	(2.50 × 3.00 - 0.65) × 2.020	13.84
			③	1/2(2.37+1.57) × 2.00 × 2	7.88
④	1/2(2.37+1.57) × 2.00 × 2		7.88		
計		55.95 m ²			
型枠 (小型)	②	0.50 × 3.00	1.50 m ²		
水抜材	VU φ150mm	0.60 × 2	1.20 m		
基面整正		0.70 × 5.80 + 0.55 × 1.80 × 2 + 1.20 × 3.00	9.64 m ³		
床掘	雑質土	1/2(3.0+7.80) × 1.00	5.40 m ³		
	軟岩	1/2(3.0+7.80) × 12.80	69.12 m ³		
ガードレール (C-2B)			3.00 m		
補強鉄筋	D13	2.982 × 2	5.96 kg		
フトン籠工 (H=500 W=1200mm)			4.00 m		

路線名	岩倉谷 谷本区	線	那賀町	事業名	R1那賀 林開谷本区 開工工事
林道区分	森林基幹道	級別区分	2級	設計速度	20 KM/H
年度	令和元年度	施工主体	徳島県		
名称	構造図面	1	業中	1	番
施工地	徳島県 那賀郡 那賀町 岩倉				
縮尺	1/20	図面番号	13	6	
審査者		設計者			
測点	NO.340				



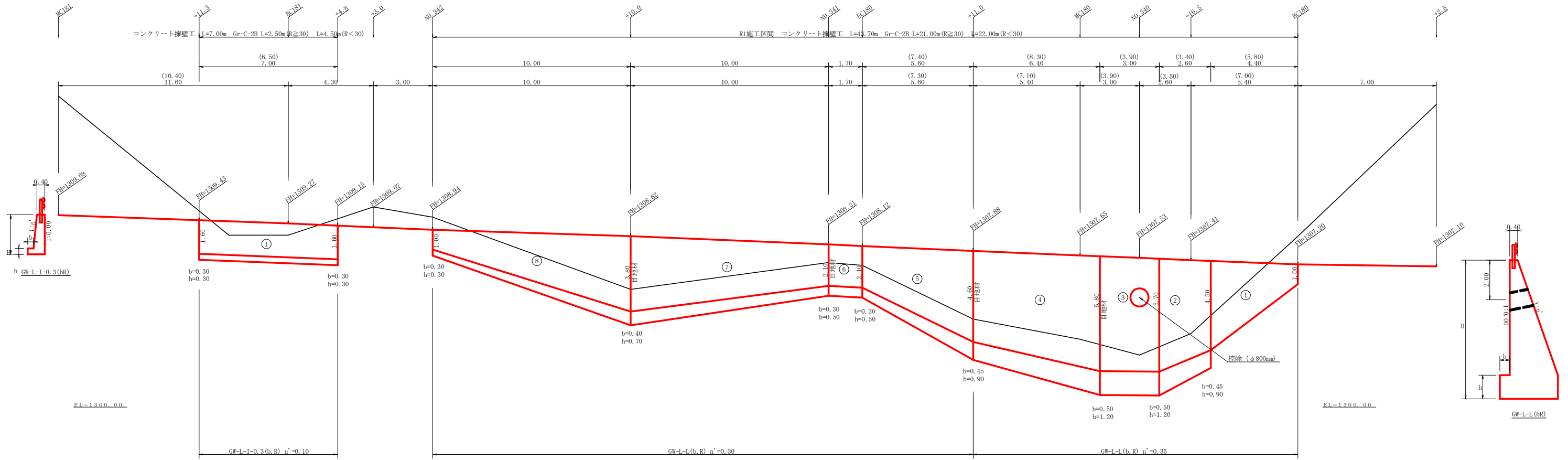
工種	数量	備考
L型側溝(砕石有)	7.0 m	
L型側溝(砕石無)	46.5 m	

路線名	岩倉峯谷線 本沢工区	線	林	事業名	R1那林 那賀町 開設工事	林開岩倉峯谷線本沢 開設工事
林道区分	森林基幹道	級別区分	2級	設計速度	20 KM/H	
年度	令和 元 年度	施工主体	徳島県			
名称	展開図面		1	業中	1	番
施工地	徳島県 那賀郡 那賀町 岩倉					
縮尺	1/100	図面番号	13 - 7			
審査者			設計者			
測点	NO.333 BC117 ~ NO.343 BC182					

正面展開図

縮尺 1:100

NO.339 BC180 ~ NO.342 MC181



擁壁数量計算表

GW-L-L(b,R) 測点 NO.339 BC180~NO.342

番号	本					体					基礎					足場					敷		石		基面		平均	
	延長	直高	コンクリート	型枠	面積	延長	フーチング	基礎高	コンクリート	型枠	面積	延長	キャットウォーク	敷	面積	敷	面積	基面	面積	平均	高さ							
1	4.40	1.00	0.58	24.91	13.02								3.10	10.08				0.75	6.01	2.75								
小計	4.40	水抜	VUφ75mm	6.51	24.91								10.08						6.01	2~5m								
2	2.60	4.50	5.34	27.30	17.30	2.60	0.45	0.90	2.18	7.35	2.73	2.60	13.26				2.43	6.93										
3	3.00	5.70	7.97	35.52	24.27	3.00	0.50	1.20	3.47	10.49	3.60	3.00	17.25				2.90	8.75	6.40									
4	6.40	5.80	8.21	68.52	44.00	6.40	0.50	1.20	3.52	18.34	6.72	6.40	33.28				2.93	17.25										
控除		コンクリート	0.65×1.10		-0.72																							
小計	12.00	水抜	VUφ75mm	42.43	84.85								63.79						32.93	5m以上								
5	5.60	4.60	5.01	38.35	18.23	5.60	0.45	0.90	2.01	7.50	3.92	5.60	18.76				2.23	9.97										
6	1.70	2.10	1.50	7.30	2.55	1.70	0.30	0.50	0.67	1.14	0.85	1.70	3.57				1.33	2.26										
7	10.00	2.10	1.50	60.30	25.95	10.00	0.30	0.50	0.67	10.15	6.00	10.00	29.50				1.33	16.35	3.35									
8	10.00	3.80	3.69	49.06	21.20	10.00	0.40	0.70	1.36	8.30	5.00	6.40	18.56				1.94	14.70										
小計	27.30	水抜	VUφ75mm	33.97	67.93								70.39						43.28	2~5m								
合計	43.70				165.80								80.15						82.22									

水抜 VUφ75mm = 82.91 m ガードレール (Gr-C-2B) = 21.00 m (R≧30), 22.00 m (R<30) 補強鉄筋 (D13mm) = 65.60 kg 目地材 (10mm) = 25.97 m²

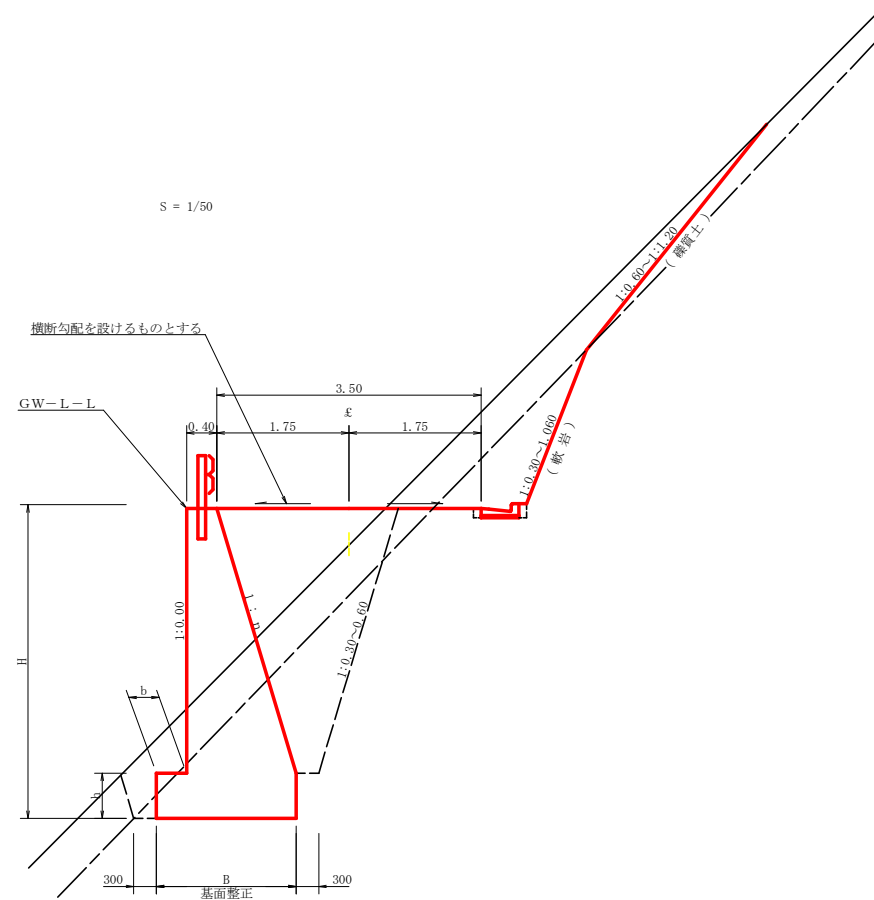
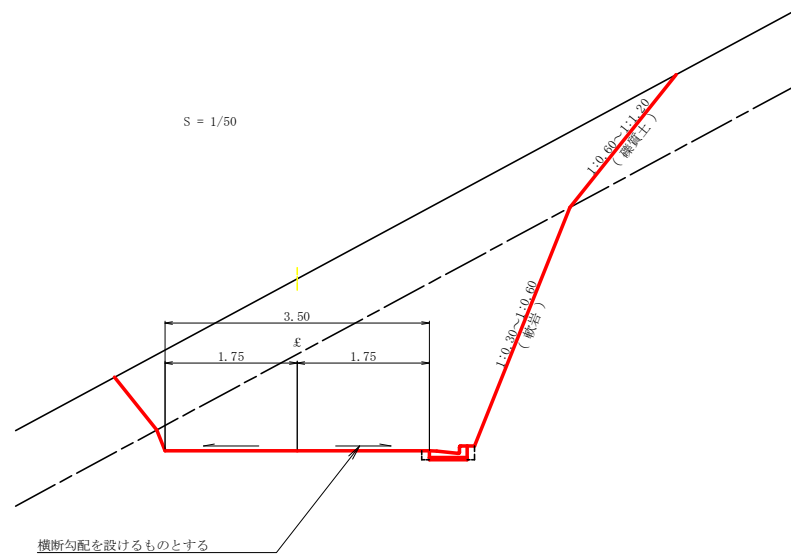
擁壁数量計算表

GW-L-L-0.3(b,R) 測点 NO.342+4.8~NO.342+11.3

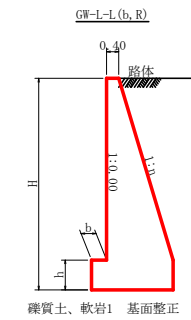
番号	本					体					基礎					足場					敷		石		基面		平均	
	延長	直高	コンクリート	型枠	面積	延長	フーチング	基礎高	コンクリート	型枠	面積	延長	キャットウォーク	敷	面積	敷	面積	基面	面積	平均	高さ							
1	7.00	1.60	0.77	22.46	5.39	7.00	0.30	0.30	0.26	1.82	2.10						0.86	6.02	1.90									
合計	7.00				5.39														6.02	2m以下								

水抜 VUφ75mm = 2.70 m ガードレール (Gr-C-2B) = 2.50 m (R≧30), 4.50 m (R<30) 補強鉄筋 (D13mm) = 10.44 kg

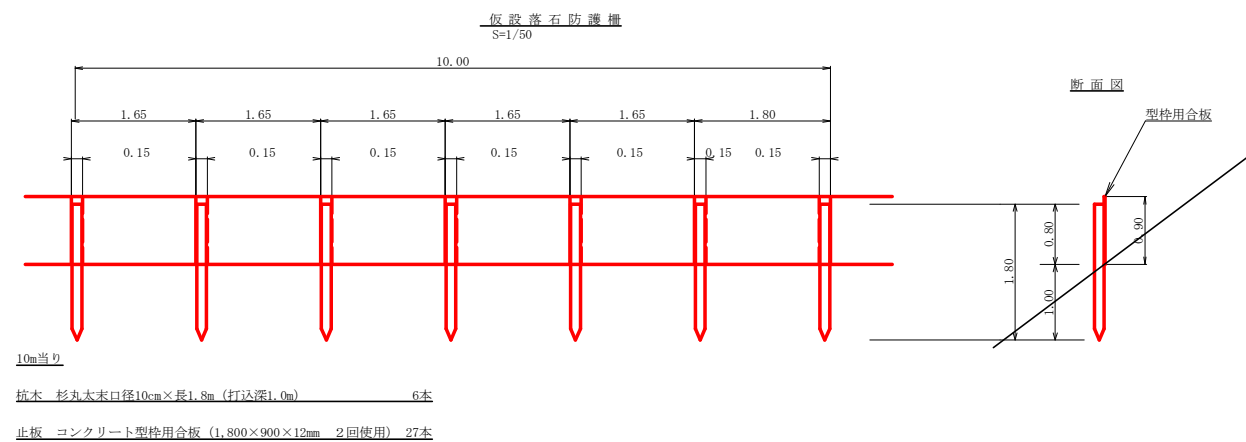
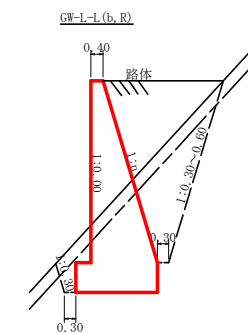
路線名	岩倉谷 本沢工区	線	事業名	R1 那林 林間岩倉谷線本沢	
林道区分	森林基幹道	級別区分	2 級	設計速度	20 KM/H
年度	令和 元 年度	年度	施工主体	徳島県	
名称	コンクリート擁壁工展開図面	1 葉中	1 番		
施工地	徳島県 那賀郡 那賀町 岩倉				
縮尺	1/100	図面番号	13	8	
審査者		設計者			
測点	NO.339 BC180 ~ NO.342 MC181				



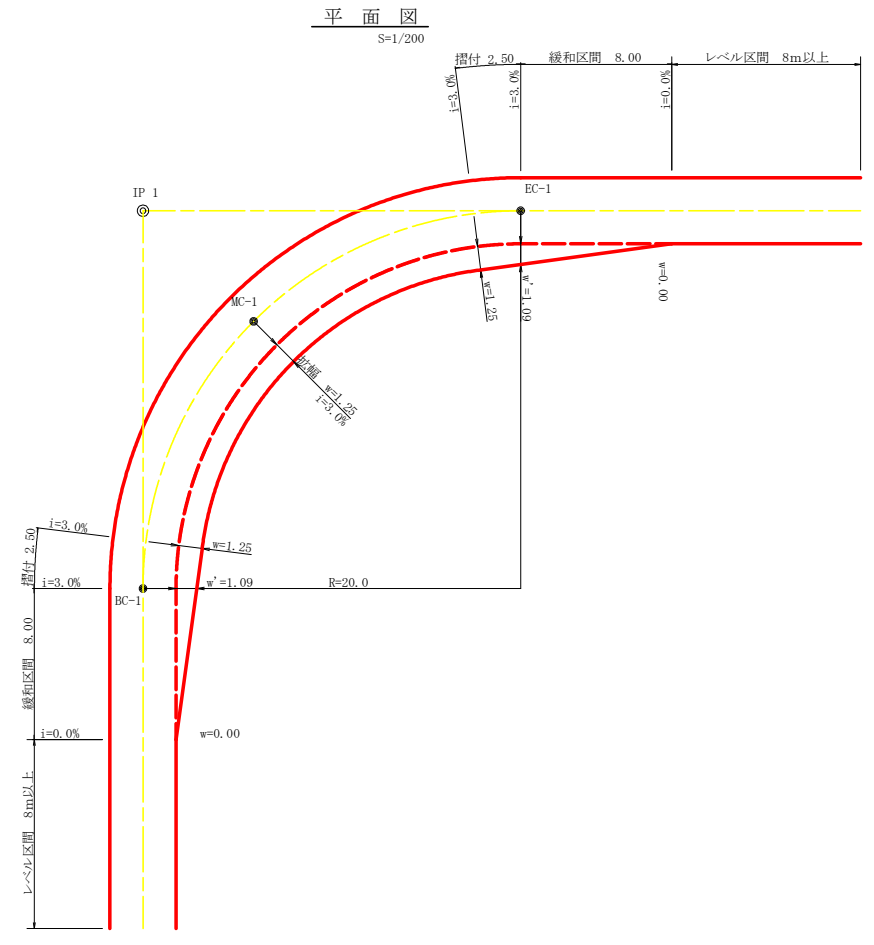
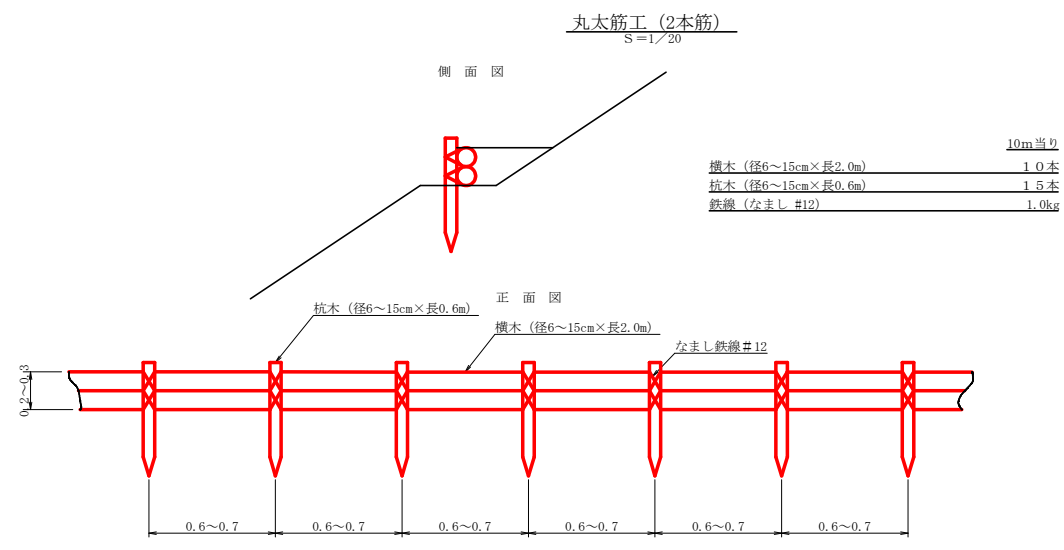
重力式擁壁
S=1/100



GW-L-L					
H	区分	種・岩	n	b	h
2.00	b	S	0.20	300	300
		R	0.20	300	300
2.50	b	S	0.25	300	500
		R	0.25	300	500
3.00	b	S	0.30	350	500
		R	0.30	300	500
3.50	b	S	0.30	400	600
		R	0.30	300	500
4.00	b	S	0.30	500	700
		R	0.30	350	600
4.50	b	S	0.30	600	900
		R	0.30	400	700
5.00	b	S	0.35	600	1000
		R	0.30	400	800
5.50	b	S	0.35	600	1100
		R	0.30	450	900
6.00	b	S	0.35	650	1200
		R	0.30	500	1000
6.50	b	S	0.35	700	1300
		R	0.35	500	1100
7.00	b	S	0.40	700	1300
		R	0.35	500	1200
7.50	b	S	0.40	700	1300
		R	0.40	550	1200
8.00	b	S	0.40	700	1400
		R	0.40	550	1200



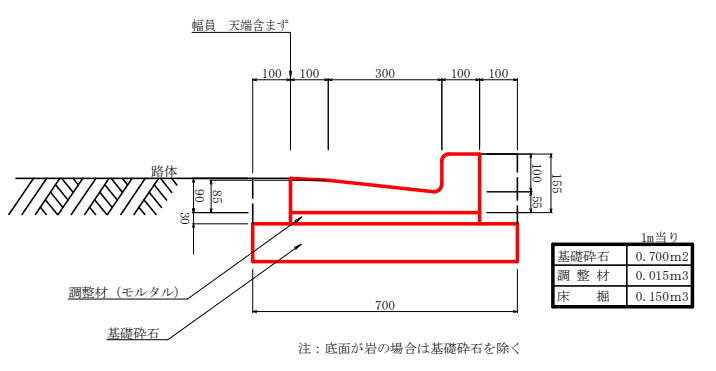
路線名	岩倉峯谷線 木沢工区	事業名	R1那林 那賀町 開設工事
林道区分	森林基幹道	級別区分	2級 設計速度 20 KM/H
年度	令和 元 年度	施工主体	徳島県
名称	定期図	2 葉中	1 番
施工地	徳島県那賀郡那賀町岩倉		
縮尺	1/50	図面番号	13 - 9
審査者	設計者		
測点	NO.339+7.5 ~ NO.342+3.0		



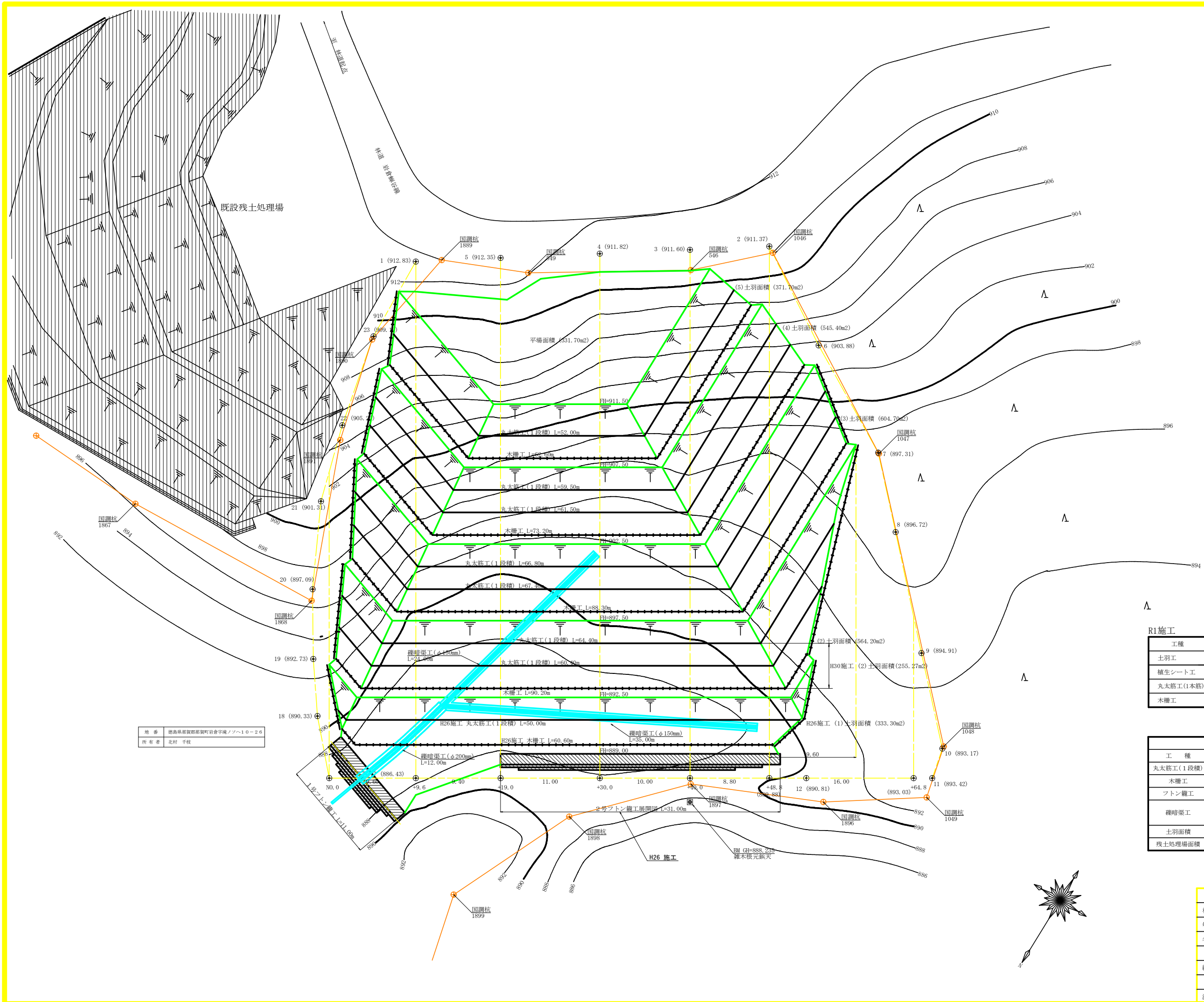
拡幅データ表

R (m)	半径	片勾配 (%)	設計幅員 (3.50m)			
			拡幅 w(m)	BC・EC 拡幅	緩和区間 m	すりつけ m
6						
7						
8						
9						
10						
11						
12	4	2.25	2.01	8.0	2.5	
13	4	2.00	1.78	8.0	2.5	
14	4	2.00	1.76	8.0	2.5	
15	4	1.75	1.54	8.0	2.5	
16	4	1.50	1.33	8.0	2.5	
17	4	1.50	1.32	8.0	2.5	
18	4	1.50	1.31	8.0	2.5	
19	4	1.25	1.10	8.0	2.5	
20	3	1.25	1.09	8.0	2.5	
21	3	1.25	1.09	8.0	2.5	
22	3	1.25	1.08	8.0	2.5	
23	3	1.25	1.08	8.0	2.5	
24	3	1.25	1.07	8.0	2.5	
25	3	1.00	0.87	8.0	2.5	
26	3	1.00	0.87	8.0	2.5	
27	3	1.00	0.86	8.0	2.5	
28	3	1.00	0.86	8.0	2.5	
29	3	1.00	0.86	8.0	2.5	
30	3	0.75	0.66	8.0	2.5	
31	3	0.75	0.65	8.0	2.5	
32	3	0.75	0.65	8.0	2.5	
33	3	0.75	0.65	8.0	2.5	
34	3	0.75	0.65	8.0	2.5	
35	3	0.50	0.45	8.0	2.5	
36	3	0.50	0.45	8.0	2.5	
37	3	0.50	0.45	8.0	2.5	
38	3	0.50	0.45	8.0	2.5	
39	3	0.50	0.44	8.0	2.5	
40	2	0.50	0.44	8.0	2.5	
41	2	0.50	0.44	8.0	2.5	
42	2	0.50	0.44	8.0	2.5	
43	2	0.50	0.44	8.0	2.5	
44	2	0.50	0.44	8.0	2.5	
45	2	0.25	0.24	8.0	2.5	
46	2	0.25	0.24	8.0	2.5	
47	2	0.25	0.24	8.0	2.5	
48	2	0.25	0.24	8.0	2.5	
49	2	0.25	0.24	8.0	2.5	

鉄筋コンクリートL型 (PL2型 300)
S=1/10



路線名	岩倉峯谷線 木沢工区	事業名	R1那林 那賀町 開設工事
林道区分	森林基幹道	級別区分	2級 設計速度 20 KM/H
年度	令和元年度	施工主体	徳島県
名称	定規図	2葉中	2番
施工地	徳島県那賀郡那賀町岩倉		
縮尺	図示	図面番号	13 - 10
審査者	設計者		
測点	NO.339+7.5 ~ NO.342+3.0		



地番 徳島県那賀郡那賀町岩倉字堀ノノ10-26
所有者 北村 千枝

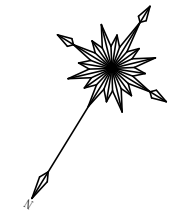
R1施工

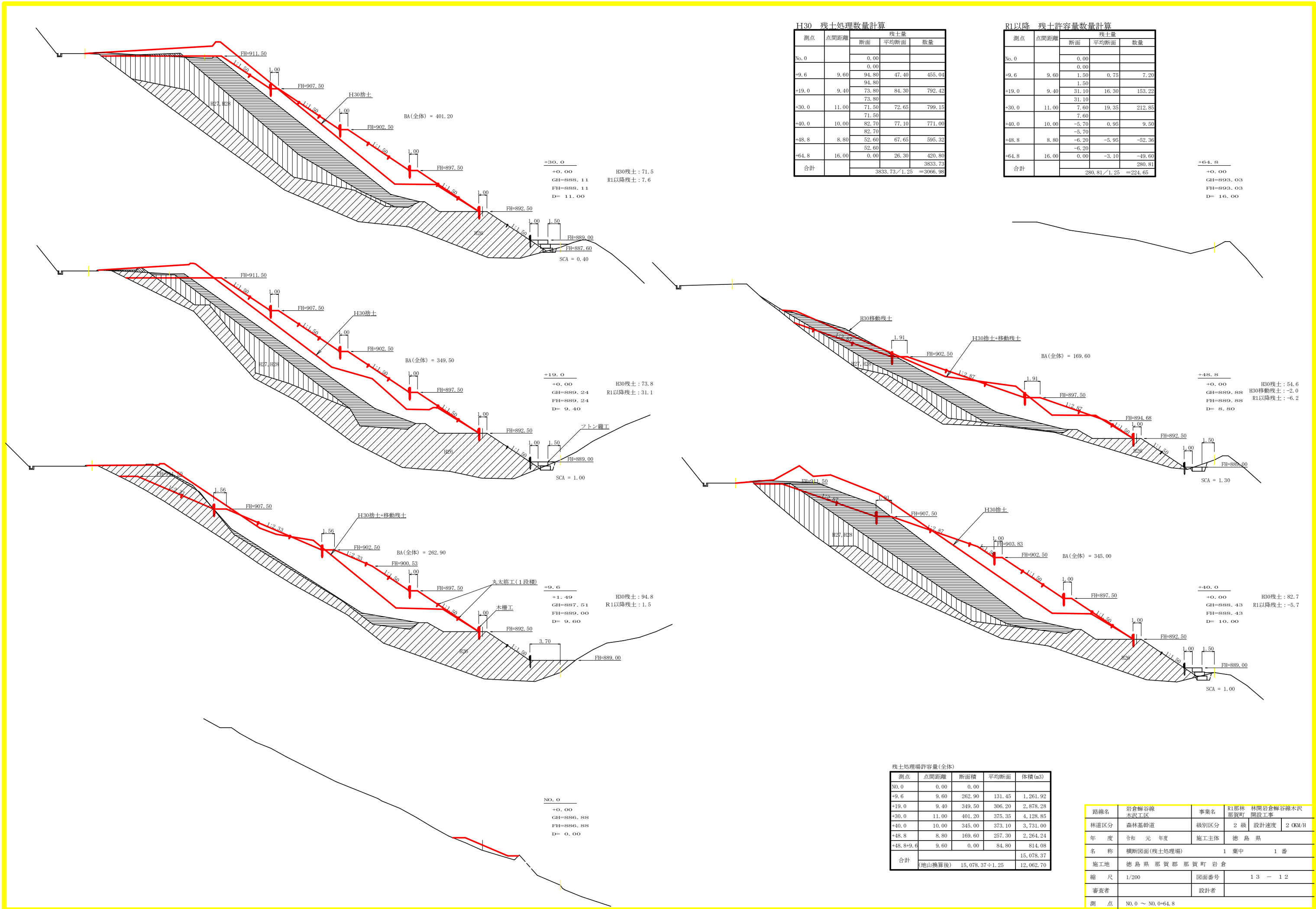
工種	数量	備考
土羽工	1830.70 m ²	
植生シート工	1907.00 m ²	
丸太筋工(1本筋)	432.00 m	
木構工	314.30 m	

主工種数量表 不施工部→<>

工種	1段目	2段目	3段目	4段目	5段目	数量
丸太筋工(1段積)	50.00	<124.80>	<134.20>	<121.00>	<52.00>	<482.00> m
木構工	60.60	<90.20>	<88.30>	<73.20>	<62.60>	<374.90> m
フトン籠工	H×W=0.50×1.20m(H25)					52.00(1号)
縦筋渠工	φ150mm(H25)					35.00+24.00
	φ200mm(H25)					52.00(1号)
土羽面積	333.30	<564.20>	<604.70>	<545.40>	<371.70>	2,419.30 m ²
残土処理場面積						<3,598.87> m ²

路線名	岩倉峯谷線 木沢工区	事業名	R1那賀林開闢岩倉峯谷線木沢工区
林道区分	森林基幹道	級別区分	2級
年度	令和元年度	設計速度	20KM/H
名称	平面図面(残土処理場)		1葉中 1番
施工地	徳島県那賀郡那賀町岩倉		
縮尺	1/200	図面番号	13-11
審査者	設計者		
測点	NO.0 ~ NO.0+64.8		





H30 残土処理数量計算

測点	点間距離	残土量		
		断面	平均断面	数量
No.0		0.00		
		0.00		
+9.6	9.60	94.80	47.40	455.04
		94.80		
+19.0	9.40	73.80	84.30	792.42
		73.80		
+30.0	11.00	71.50	72.65	799.15
		71.50		
+40.0	10.00	82.70	77.10	771.00
		82.70		
+48.8	8.80	52.60	67.65	595.32
		52.60		
+64.8	16.00	0.00	26.30	420.80
合計				3833.73
				3833.73 / 1.25 = 3066.98

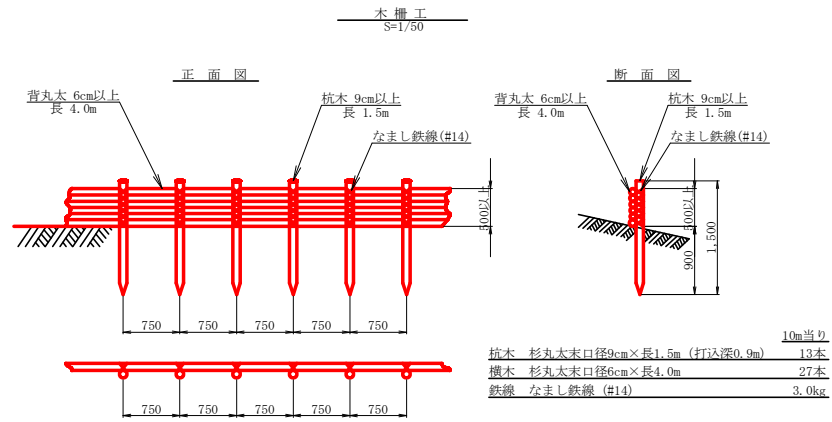
R1以降 残土許容量数量計算

測点	点間距離	残土量		
		断面	平均断面	数量
No.0		0.00		
		0.00		
+9.6	9.60	1.50	0.75	7.20
		1.50		
+19.0	9.40	31.10	16.30	153.22
		31.10		
+30.0	11.00	7.60	19.35	212.85
		7.60		
+40.0	10.00	-5.70	0.95	9.50
		-5.70		
+48.8	8.80	-6.20	-5.95	-52.36
		-6.20		
+64.8	16.00	0.00	-3.10	-49.60
合計				280.81
				280.81 / 1.25 = 224.65

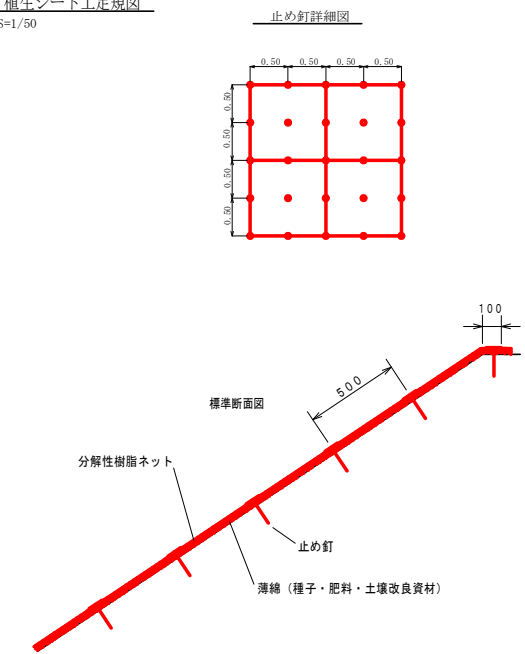
残土処理場許容量(全体)

測点	点間距離	断面積	平均断面	体積(m3)
No.0	0.00	0.00		
+9.6	9.60	262.90	131.45	1,261.92
+19.0	9.40	349.50	306.20	2,878.28
+30.0	11.00	401.20	375.35	4,128.85
+40.0	10.00	345.00	373.10	3,731.00
+48.8	8.80	169.60	257.30	2,264.24
+48.8+9.6	9.60	0.00	84.80	814.08
合計				15,078.37
	(地山換算後)			15,078.37 ÷ 1.25 = 12,062.70

路線名	岩倉峯谷線 木沢工区	事業名	R1那林 那賀町 開設工事	林開岩倉峯谷線木沢 開設工事
林道区分	森林基幹道	級別区分	2級	設計速度 20KM/H
年度	令和元年度	施工主体	徳島県	
名称	横断面(残土処理場) 1葉中 1番			
施工地	徳島県那賀郡那賀町岩倉			
縮尺	1/200	図面番号	13 - 12	
審査者	設計者			
測点	NO.0 ~ NO.0+64.8			



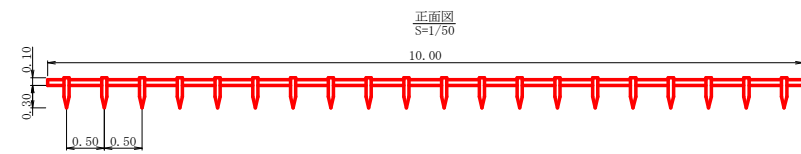
植生シート工定規図
S=1/50



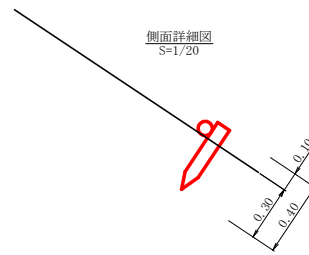
(100m² 当り)

品名	形状	単位	数量	備考
ハリシメ21	1,000×10,000	m ²	1.10	
止め釘	L=150	本	4.41	

丸太柵工 (1段積)



側面詳細図
S=1/20



路線名	岩倉峯谷線 本沢工区	事業名	R1那林 林開岩倉峯谷線本沢 那賀町 開設工事
林道区分	森林基幹道	級別区分	2級 設計速度 20KM/H
年度	令和元年度	施工主体	徳島県
名称	定規図面(残土処理場)	1 葉中	1 番
施工地	徳島県 那賀郡 那賀町 岩倉		
縮尺	1/50	図面番号	1.3 - 1.3
審査者	設計者		
測点	NO.0 ~ NO.0+64.8		